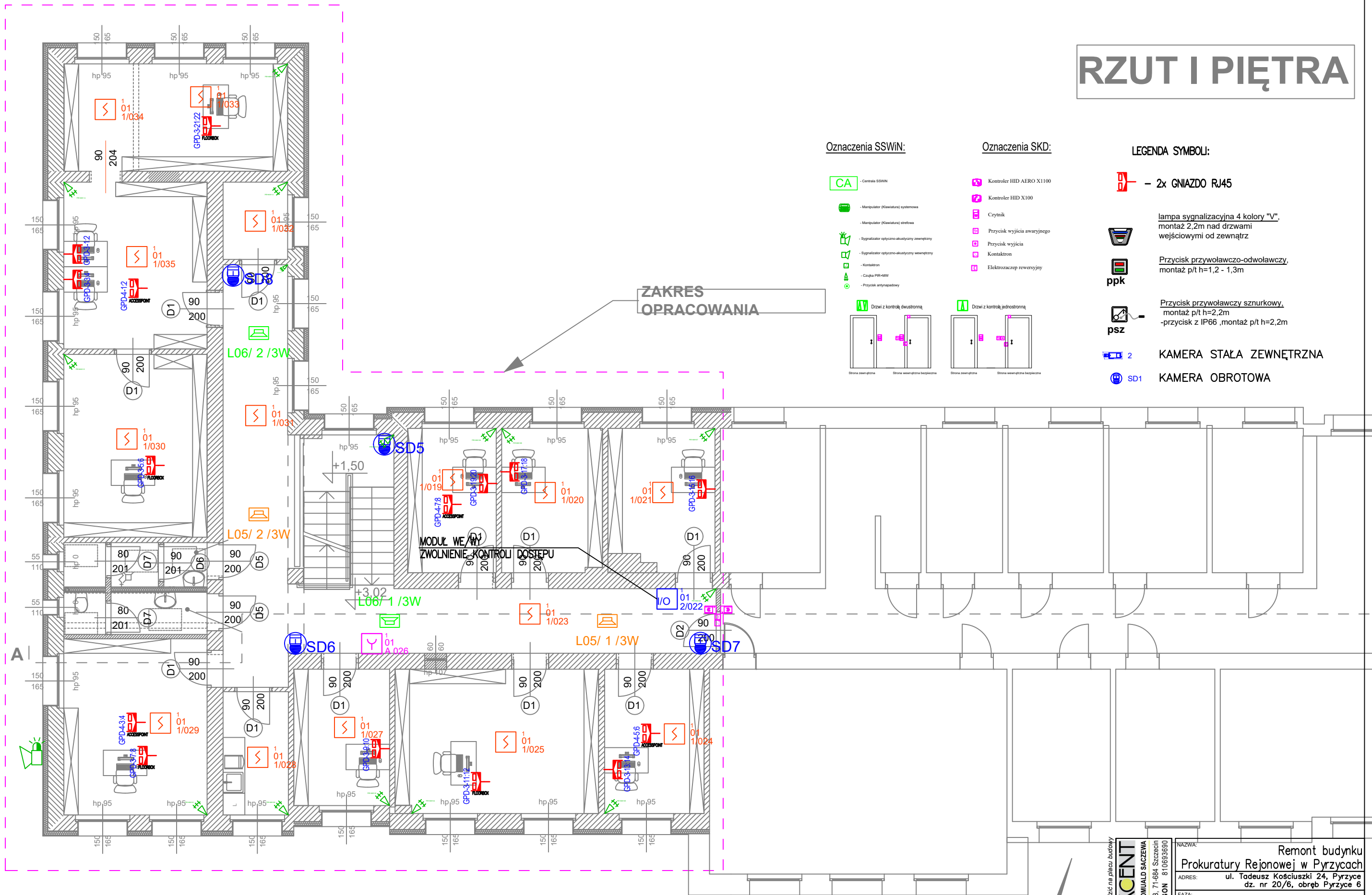


RZUT I PIĘTRA



Oznaczenia SSWIN:

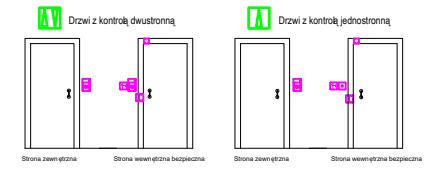
- CA - Centrala SSWIN
- Manipulator (Klawiatura) systemowa
- Manipulator (Klawiatura) sterowa
- Sygnalizator optyczno-akustyczny zewnętrzny
- Sygnalizator optyczno-akustyczny wewnętrzny
- Kontaktron
- Czytnik PIR-MW
- Przycisk antypaniczny

Oznaczenia SKD:

- Kontroler HID AERO X1100
- Kontroler HID X100
- Czytnik
- Przycisk wyjścia awaryjnego
- Przycisk wyjścia
- Kontaktron
- Elektrozaczep rewersyjny

LEGENDA SYMBOLI:

- 2x GNIAZDO RJ45
- lampa sygnalizacyjna 4 kolory "V",
montaż 2,2m nad drzwiami
wejściowymi od zewnątrz
- Przycisk przywoławczo-odwoławczy,
montaż p/t h=1,2 - 1,3m
- ppk
- Przycisk przywoławczy sznurkowy,
montaż p/t h=2,2m
-przycisk z IP66 ,montaż p/t h=2,2m
- psz
- 2 KAMERA STAŁA ZEWNĘTRZNA
- SD1 KAMERA OBROTOWA



ZAKRES OPRACOWANIA

MODUŁ WE/WY
ZWOLNIENIE KONTROLI DOSTĘPU

Uwaga: wszystkie wymiary sprawdzić na planie budowy

FORUM-AKCENT
PRACOWNIA PROJEKTOWA ROMUALD SĄCZEWIA
ul. Obrotycka 14B, 71-684 Szczecin
NIP 8511143035 REGON 810693690

NAZWA:		Remont budynku	
ADRES:		Prokuratury Rejonowej w Pyrzycach	
ADRES:		ul. Tadeusz Kościuszki 24, Pyrzyce	
FAZA:		PROJEKT TECHNICZNO-WYKONAWCZY	
BRANŻA:		ELEKTROENERGETYCZNA	
NAZWA RYSUNKU:		RZUT PIĘTRA - IT	
DATA:	MAJ 2025 R	SKALA:	1:100
Imię i nazwisko:		Nr uprawnień:	
Projektant:	mgr inż. PIOTR MARKOWSKI	ZAP0218/P00611	
Opracował:	mgr inż. Michał Anders		
Sprawił:	mgr inż. MARCIN PIATKOWSKI	ZAP0123/P00611	